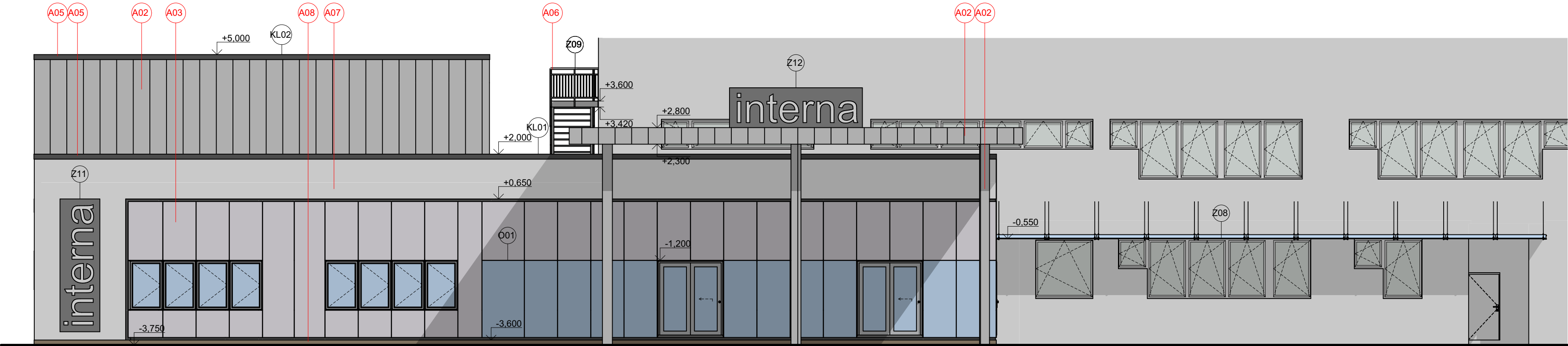
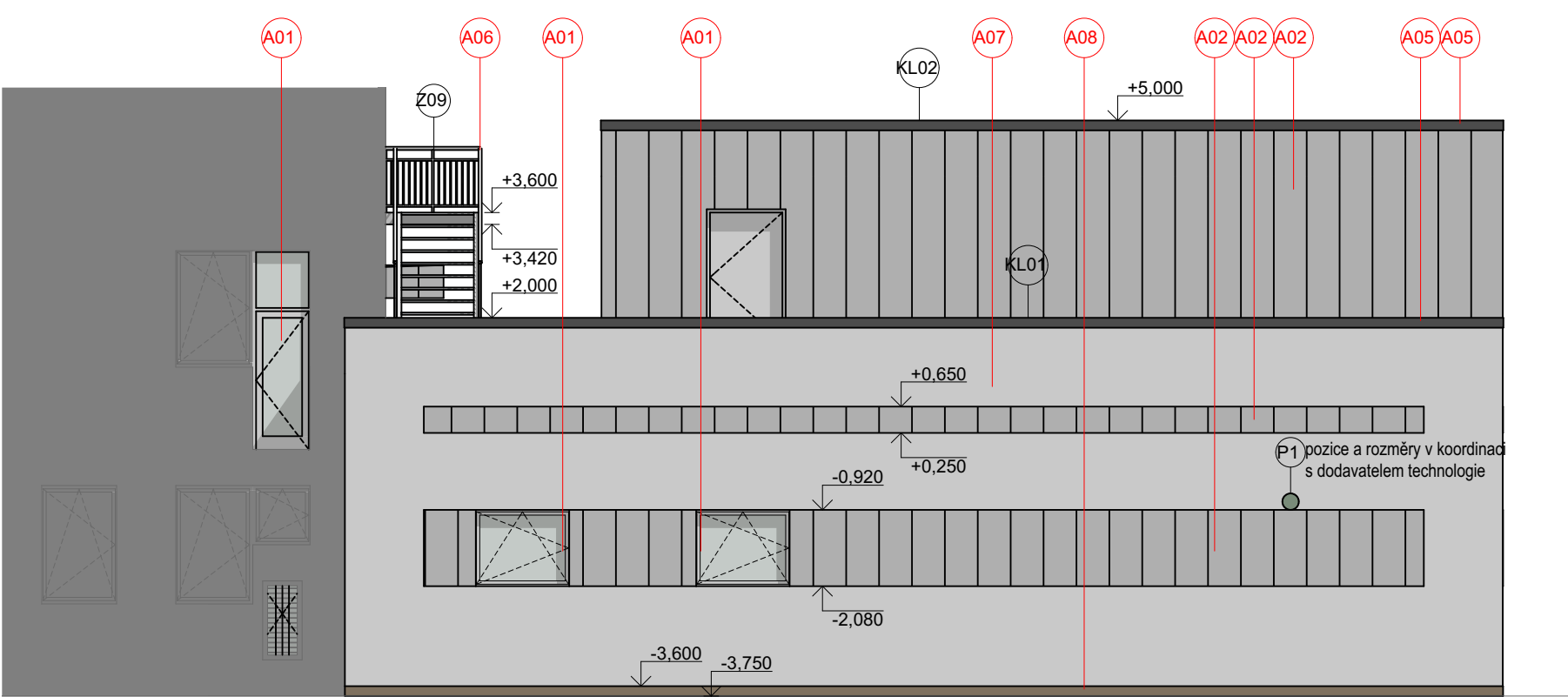


Pohled západní:



Pohled východní:

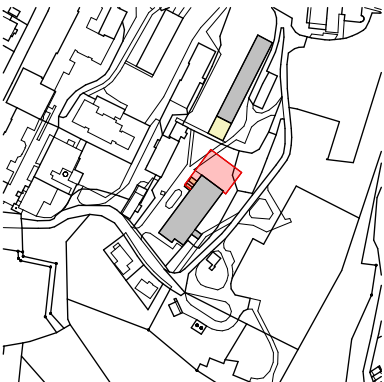


LEGENDA POVRCHŮ:

- A01 HLINÍKOVÉ VÝPLNĚ OTVORŮ
HLINÍKOVÝ PROFIL S PRERUŠENÍM TEPELNÝCH MOSTŮ, IZOLAČNÍ
TROJSKLO, U = min. 1,7 W/m²K
RAL 9006 WEISALUMINIUM
- A02 KLEMPÍŘSKÉ PRVKY - POZINKOVANÝ PLECH S POVRCHOVOU
ÚPRAVOU
přezdvětralý titanizek, odstín prePATINA schiefergrau
- A03 RASTROVÝ FASÁDNÍ SYSTÉM TYPU SLOUPEK-PŘÍČNÍK S
VNĚJŠÍMI PŘÍTLAČNÝMI LIŠTAMI VE VODOROVNÉM I SVISLÉM
SMĚRU,
RÁM - POHLEDOVÁ ŠÍŘKA PROFILŮ 150 mm, U_f = min. 1,0 W/m²K
PRÁŠKOVÝ VYPALOVACÍ LAK, RAL 7015 SCHIEFERGRAU
- A04 IZOLAČNÍ PEVNĚ ZASKLENÁ ČÁST - TROJSKLO - SKLO S
PROTISLUNEČNÍM POKOVENÍM - KALENÉ STŘEDNÍ SKLO -
VNITŘNÍ BEZPEČNOSTNÍ SKLO
PRÁŠKOVÝ VYPALOVACÍ LAK, RAL 7015 SCHIEFERGRAU
- A05 OTEVÍRAVÉ VÝPLNĚ - HLINÍKOVÝ PROFIL S PRERUŠENÍM
TEPELNÝCH MOSTŮ, IZOLAČNÍ TROJSKLO, U = min. 0,92 W/m²K
PRÁŠKOVÝ VYPALOVACÍ LAK, RAL 7015 SCHIEFERGRAU
- A06 TEPELNĚ IZOLAČNÍ PANELE ZE SMALTOVANÉHO SKLA,
TEPELNĚ IZOLACE A VNITŘNÍM POZINKOVANÝM PLECHEM
PRÁŠKOVÝ VYPALOVACÍ LAK, RAL 9006 WEISALUMINIUM
- A07 ZÁMEČNICKÉ PRVKY - KOMAXIT,
RAL 9006 WEISALUMINIUM
- A08 SYSTÉMOVÉ OPLECHOVÁNÍ ATIKY - VIPLANYL
přezdvětralý titanizek, odstín prePATINA schiefergrau
- A09 KONSTRUKCE SCHODIŠTĚ A TECHNICKÉ LÁVKY VČ. ZÁBRADLÍ
- OCELOVÝ RÁM S POROROŠTĚM, POZINK
- A10 TENKOVVRSTVÁ SILIKONOVÁ PROBARVENÁ STŘEDNĚZRNNÁ OMÍTKA
velikost zrna 2,0 mm
RAL 7035
- A11 TENKOVVRSTVÁ AKRYLÁTOVÁ KAMINKOVÁ STŘEDNĚZRNNÁ OMÍTKA
velikost zrna 2,0 mm
RAL 8001

POZNÁMKY:

V dokumentaci mohou být uvedeny přesné technické názvy výrobků. Jakýkoliv exaktně specifikovaný výrobek lze nahradit dle zákona č. 137/2006 Sb. jakýmkoliv jiným s parametry stejnými, která má uveden technický reprezentant.



±0,000 = 209,438 m n.m. Bpv

ARCHITEKTONICKO STAVEBNÍ ČÁST

Autor projektu:	Ing. Michal Vostrovský	Vedoucí projektant:	Ing. Michal Vostrovský	
Zodpovědný projektant:	Ing. Jiří Slánský	Vypracoval:	Ing. Michal Vostrovský	
Kraj: Ústecký kraj	M.Ú.: Děčín	Investor:	Krajská zdravotní, a.s. - Nemocnice Děčín, o. z.	
Akce:	Nové pracoviště magnetické rezonance a interního příjmu včetně reorganizace 1.PP pavilonu I, Krajská zdravotní, a.s. - Nemocnice Děčín, o. z.			Formát: A2
Název: Západní a východní pohled				Datum: 03/2018
				Č.zak.: J-2017-12-038
				Číslo výkresu: D.1.1.12
				Stupeň PD: DPS
				Měřítko: 1:100